

# EHS Mono HT Quiet

Varmepumpeløsning  
til bygninger og  
boliger.



Scan for at besøge webstedet

# EHS Mono HT Quiet

## Varmtvands-temperatur

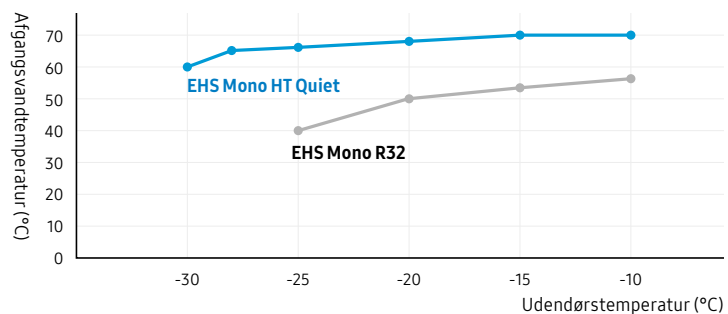
EHS Mono HT Quiet kombinerer avancerede funktioner, så der konsistent opnås en varmtvandstemperatur på 70 °C<sup>1</sup>, og sikrer, at det leveres pålideligt. Den kombinerer forskellige avancerede funktioner, så der opnås en utrolig varm vandtemperatur samt 100 % varmeydelse, selv ved ekstremt lave temperaturer helt ned til -25 °C<sup>2</sup>.

<sup>1</sup> Afgangsvandtemperatur, når udendørstemperaturen er mellem -15 °C og 43 °C. Resultaterne kan variere alt efter de faktiske brugsbetingelser.

<sup>2</sup> Baseret på interne tests af EHS Mono HT Quiet-udendørsenheden (AE120BXYDGG) sammenlignet med en konventionel EHS-udendørsenhed (AE120RXYDGG). Resultaterne kan variere alt efter de faktiske brugsbetingelser.

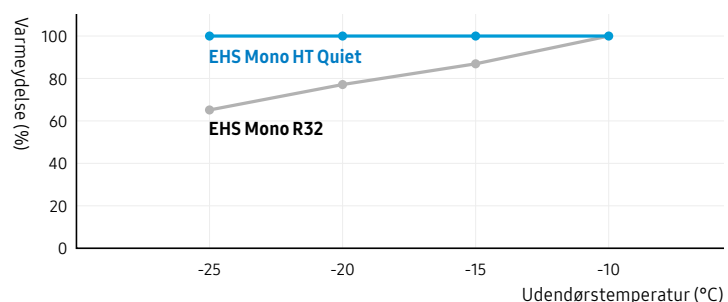
### Afgangsvandtemperatur

baseret på udendørstemperatur<sup>2</sup>



### Varmeydelse

baseret på udendørstemperatur<sup>2</sup>



De vigtigste funktioner i forhold til at nå en varm vandtemperatur er Forstørret varmeoverførselsområde, Flash Injection-teknologi og Forstærkede kompressionsdele.

## Forstørret varmeoverførselsområde

EHS Mono HT Quiet er udstyret med en forstørret varmeveksler, som kan overføre større mængder varme ad gangen. Dens varmeoverførselsområde er ca. 11,9 % større<sup>1</sup>, hvilket sikrer hurtigere varmeveksling.

### Konventionel



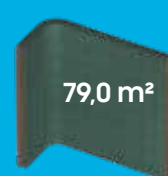
AE120RXYDGG/EU



72,6 m<sup>2</sup>

8,8 %  
øgning  
Varmeoverførselsområde

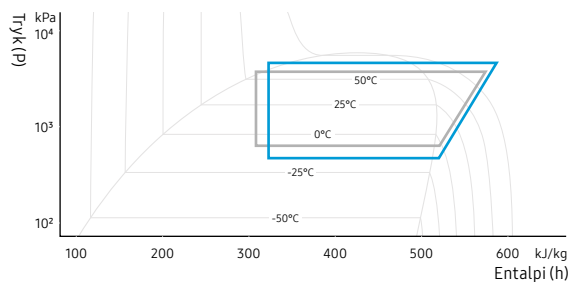
### EHS Mono HT Quiet



AE120BXYDGG/EU

79,0 m<sup>2</sup>

<sup>1</sup> Baseret på Samsungs målinger på en EHS Mono HT Quiet (AE120BXYDGG/EU)-model sammenlignet med en konventionel udendørsenhed (AE120RXYDGG/EU) med samme kapacitet.



EHS Mono HT Quiet

EHS Mono

## Flash Injection-teknologi

EHS Mono HT Quiet-udendørsenheden er forsynet med en ny scroll-kompressor, som kan komprimere kølemiddel ved et meget højere tryk, mens Flash Injection-teknologi øger kølemiddelstrømmen, så kompressoren fortsætter med at køre stabilt. Selv ved  $-30\text{ }^{\circ}\text{C}$  kan den levere varmt vand på op til  $60\text{ }^{\circ}\text{C}$ , hvilket giver vedvarende komfort i selv de koldeste vejrforhold<sup>1</sup>.

<sup>1</sup> Baseret på interne tests. Resultaterne kan variere alt efter de faktiske brugsbetingelser.

## Forstærkede kompressionsdele

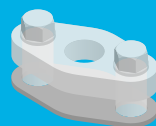
For at modstå det højere pres genereret af en ny scroll-kompressor anvender EHS Mono HT Quiet højkapacitets reed-ventiler, som er tykkere og stærkere, samt en udvidet smørekanal, som giver tilstrækkeligt smøremiddel til at sikre kompressorens ydeevne og pålidelighed. Kompressionsforholdet er derfor øget med ca. 31 %<sup>1</sup>.

<sup>1</sup> Kompressionsforhold = afgangstryk/sugetryk. EHS Mono HT Quiet-udendørsenheden sammenlignet med en konventionel EHS-udendørsenhed. Afgangstrykket er derfor øget fra 43 til 55 kgf/cm<sup>2</sup>G, mens kompressionsforholdet er øget fra 13 til 17.

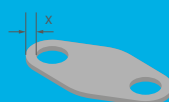
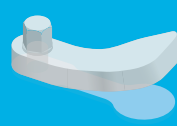


Reed-ventiler

Konventionel



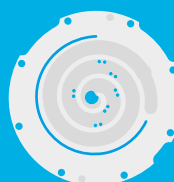
EHS Mono HT Quiet



Med forbedret holdbarhed og responsrate modstår reed-ventiler et meget højere afgangstryk, som er øget med ca. 27 %.



Konventionel



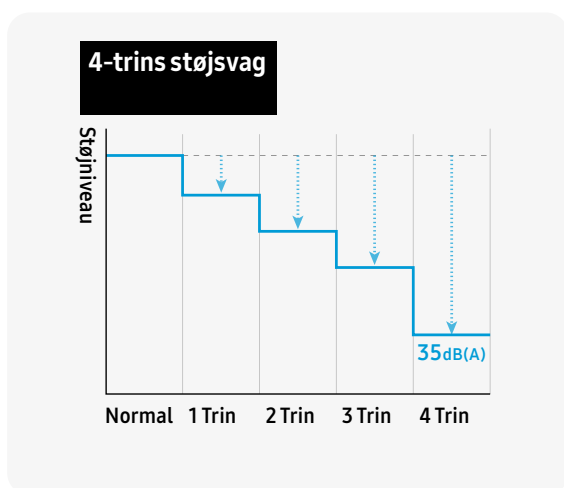
EHS Mono HT Quiet



Med en  $58^{\circ}$  udvidet smørekanal på tryklejet er smøreområdet udvidet med ca. 24 %. Så kompressionsdelen bliver ved med at køre stabilt, selv under øget afgangstryk.

# Støjsvag drift

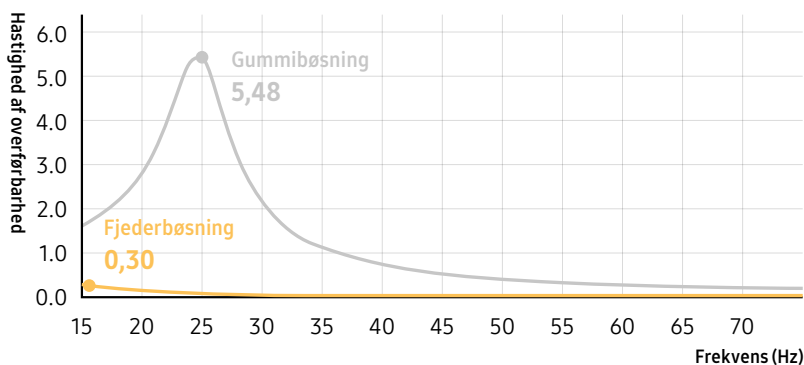
EHS HT Quiet anvender en kombination af innovative støjreducerende teknologier og fungerer støjsvagt med støjniveauer helt ned til 35 dB(A)<sup>1</sup> takket være 4-trins støjsvag drift.



## Fjederbøsning til kompressormontering

Der bruges fjederbøsninger (i stedet for gummibøsninger) til kompressormontering, og overførselshastigheden for vibrationer reduceres hermed med 95 %<sup>2</sup>. Kompressoren anvender en forstærket krumtapaksel, som reducerer resonansstøj med lav frekvens, mens udendørsenheden anvender en multi-serration-ventilator, som reducerer den genererede støj væsentligt ved at minimere luftvirvelen.

### Vibrationsoverførbarehed



<sup>1</sup> Baseret på interne tests af EHS Mono HT Quiet udendørsenheden. Støjniveauet måles i en afstand af 3 m fra udendørsenhedens front i et lydtdt rum med en udetemperatur på 7 °C. Resultater kan variere afhængigt af miljømæssige faktorer og individuel brug.

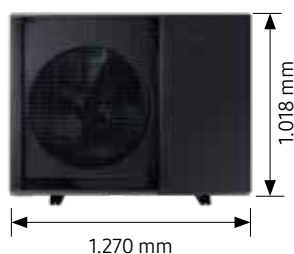
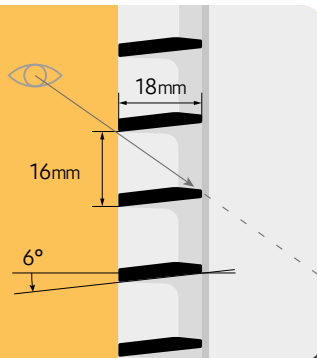
<sup>2</sup> Baseret på en beregningssimulering i overensstemmelse med den teoretiske formel for fjederbøsningen (EHS R290 Mono-enhed) sammenlignet med gummibøsningen (EHS R32 Mono-enhed). Resultaterne kan variere alt efter de faktiske brugsbetingelser.



## Skråstillet gitter

Det nye gitterdesign har en hældning på 6° og er 18 mm dybt. De skrå lameller afskærmer de indvendige dele, så du ikke kan se dem, når du går forbi, selv fra en afstand af kun 1 meter.\*

\* Baseret på en udsynshøjde på 1.700 mm.



## Lav højde

EHS Mono HT Quiet-udendørsenheden måler ca. 1 meter i højden. Det betyder, at den kan installeres diskret under et balkonvindue og dermed ikke tager udsigten fra vinduet, så æstetikken i rummet bevares.



# Specifikationer <sup>1/2</sup>

## EHS Mono High Temperature (HT) Quiet R32

- Produktion af varmt brugsvand op til en maksimumstemperatur på 70 °C.
- SmartThings-kompatibel med Wi-Fi-kit, der fås som tilbehør.
- Ny Climatehub Mono, Hydro-enhed og Styringsæt med integreret wi-fi-modul.
- Genererer et lavt støjniveau (35 db).
- 100 % varmekapacitet ved -25 °C.
- Førsteklasses design.
- Mulighed for drift ved lav omgivelsestemperatur.
- Nem installation og vedligeholdelse
- Ideel til renoveringsinstallationer



Indendørsenhed				AE200DN*MPK/EU	AE200DN*MPK/EU	AE200DN*MPK/EU
Udendørsenhed				AE080BXYDEG/EU	AE120BXYDEG/EU	AE140BXYDEG/EU
Fjernbetjening				MIM-E03FN	MIM-E03FN	MIM-E03FN
<b>System</b>						
Drift	Nominel kapacitet	Opvarmning A7/W35 <sup>1</sup> /A7/W55 <sup>2</sup>	kW	8,0/8,0	12,0/12,0	14,0/14,0
		Køling A35/W18 <sup>1</sup>	kW	8,0	12,0	14,0
	Indgangseffekt (nominel)	Opvarmning A7/W35 <sup>1</sup> /A7/W55 <sup>2</sup>	kW	1,600	2,353	2,772
		Køling A35/W18 <sup>1</sup>	kW	1,702	2,637	3,146
	COP (nominel opvarmning) A7/W35 <sup>1</sup>		W/W	5,00/3,20	5,11/3,40	5,05/3,35
	EER (nominel køling) A35/W18 <sup>1</sup>		W/W	4,71	4,55	4,46
	Sæsoneffektfaktor afgangsvandtemperatur 35 °C/55 °C		W/W	4,64/3,38	4,90/3,78	4,83/3,75
	Sæsonbestemt rumopvarmning energieffektivitet η <sub>s</sub> afgangsvandtemperatur 35 °C/55 °C		ETA%	183/132	193/148	190/147
	Sæsonbestemt rumopvarmning eff. Klasse* afgangsvandtemperatur 35 °C/55 °C			<span style="color: green;">A+++</span> **** / <span style="color: green;">A++</span> ***	<span style="color: green;">A+++</span> **** / <span style="color: green;">A++</span> ***	<span style="color: green;">A+++</span> **** / <span style="color: green;">A++</span> ***
	Strøm	MCA	A	26,0	32,0	32,0
		MFA	A	28,6	35,2	35,2
	Vandgennemstrømningshastighed	Nom.	l/min	7/48	7/58	7/58
Afgangsvandtemperatur <sup>3</sup>	Opvarmning	°C	15-70	15-70	15-70	
	Køling	°C	5-25	5-25	5-25	
Funktioner	Smart Grid Ready/PV-aktiveret	-	•	•	•	
	3-trins støjsvag	-	•	•	•	
	2-zonestyring	-	•	•	•	
<b>Hydro-enhed med integreret tank</b>						
Strømforsyning		Φ, V, Hz	1Φ, 2Line, 220-240 V, 50 Hz	1Φ, 2Line, 220-240 V, 50 Hz	1Φ, 2Line, 220-240 V, 50 Hz	
Vandtankens kapacitet		liter	200	200	200	
Angivet forbrugsprofil		L/XL	L	L	L	
Gennemsnitlig effektivitet af vandopvarmning nwh		ETA%	148 %	148 %	148 %	
Gennemsnitlig energieffektivitetsklasse		-	<span style="color: green;">A+</span> **	<span style="color: green;">A+</span> **	<span style="color: green;">A+</span> **	
Lyd	Lydtryk <sup>4</sup>	Opvarmning std.	dB(A)	26/28 <sup>5</sup>	28/30 <sup>5</sup>	28/30 <sup>5</sup>
		Køling std.	dB(A)	26/28 <sup>5</sup>	28/30 <sup>5</sup>	28/30 <sup>5</sup>
	Lydeffekt	Opvarmning std.	dB(A)	40/42 <sup>5</sup>	42/44 <sup>5</sup>	42/44 <sup>5</sup>
Backupvarmelegemets kapacitet		Standard (valgmulighed)	kW	2 (4)	2 (4)	2 (4)
Rør	Vandrør (rumopvarmning primært)	Indløb/udløb	Ø, mm	28/28	28/28	28/28
	Vandrør (rumopvarmning 2-zone)	Indløb/udløb	Ø, mm	28/28	28/28	28/28
	Vandrør (varmt brugsvand)	Indløb/udløb	Ø, mm	22/22	22/22	22/22
	Vandrør (sekundært returløb)	Indtag	Ø, mm	22	22	22
Mål	Nettovægt		kg	132/142 <sup>5</sup>	132/142 <sup>5</sup>	132/142 <sup>5</sup>
	Nettomål (BxHxD)		mm	598 x 1.850 x 600	598 x 1.850 x 600	598 x 1.850 x 600
<b>Udendørsenhed</b>						
Strømforsyning		Φ, V, Hz	1Φ, 2Line, 220-240 V, 50 Hz	1Φ, 2Line, 220-240 V, 50 Hz	1Φ, 2Line, 220-240 V, 50 Hz	
Kompressor	Type	-	Scroll	Scroll	Scroll	
Bundvarmeplade	Kapacitet		kW	0,15	0,15	
Lyd	Lydtryk <sup>4</sup>	Opvarmning std.	dB(A)	42	46	47
		Køling std.	dB(A)	42	46	47
		Opvarmning std.	dB(A)	56	59	60
Mål	Nettovægt		kg	131,2	141,2	141,2
	Nettomål (BxHxD)		mm	1270 x 1018 x 530	1270 x 1018 x 530	1270 x 1018 x 530
Kølemiddel	Type			R32 (fluorholdig drivhusgas, GWP=675)		
	Fabriksfyldning	tCO <sub>2</sub> e		1,82	2,23	2,23
		kg		2,7	3,3	3,3
Rør	Vandrør (rumopvarmning)	Indløb/udløb	Ø, mm	28/28	28/28	28/28
<b>Drift</b>						
Omgivelsestemperatur	Opvarmning	°C		-30-43	-30-43	-30-43
	Køling	°C		10-46	10-46	10-46
	Varmt brugsvand	°C		-30-43	-30-43	-30-43

\* På skalaen fra A (højeste effektivitet) til F (laveste effektivitet) \*\* På skalaen fra A+ (højeste effektivitet) til F (laveste effektivitet) \*\*\* På skalaen fra A++ (højeste effektivitet) til D (laveste effektivitet) \*\*\*\* På skalaen fra A+++ (højeste effektivitet) til D (laveste effektivitet)



AE200DN*MPK/EU AE080BXVDGG/EU MIM-E03FN	AE200DN*MPK/EU AE0120BXVDGG/EU MIM-E03FN	AE200DN*MPK/EU AE0140BXVDGG/EU MIM-E03FN
8,0/8,0	12,0/12,0	14,0/14,0
8,0	12,0	14,0
1,600	2,353	2,772
1,702	2,637	3,146
5,00/3,20	5,11/3,40	5,05/3,35
4,71	4,55	4,46
4,64/3,38	4,90/3,78	4,83/3,75
183/132	193/148	190/147
<b>A+++</b> **** / <b>A++</b> ***	<b>A+++</b> **** / <b>A++</b> ***	<b>A+++</b> **** / <b>A++</b> ***
16,1	16,1	16,1
17,7	17,7	17,7
23,1	34,6	40,4
15-70	15-70	15-70
5-25	5-25	5-25
•	•	•
•	•	•
•	•	•
3Φ, 4Line, 380-415 V, 50 Hz	3Φ, 4Line, 380-415 V, 50 Hz	3Φ, 4Line, 380-415 V, 50 Hz
200	200	200
L	L	L
148 %	148 %	148 %
<b>A+</b> **	<b>A+</b> **	<b>A+</b> **
26/28 <sup>5</sup>	28/30 <sup>5</sup>	28/30 <sup>5</sup>
26/28 <sup>5</sup>	28/30 <sup>5</sup>	28/30 <sup>5</sup>
40/42 <sup>5</sup>	42/44 <sup>5</sup>	42/44 <sup>5</sup>
6	6	6
28/28	28/28	28/28
28/28	28/28	28/28
22/22	22/22	22/22
22	22	22
132/142 <sup>5</sup>	132/142 <sup>5</sup>	132/142 <sup>5</sup>
598 x 1.850 x 600	598 x 1.850 x 600	598 x 1.850 x 600
3Φ, 4Line, 380-415 V, 50 Hz	3Φ, 4Line, 380-415 V, 50 Hz	3Φ, 4Line, 380-415 V, 50 Hz
Scroll	Scroll	Scroll
0,15	0,15	0,15
42	46	47
42	46	47
56	59	60
131,2	141,2	141,2
1270 x 1018 x 530	1270 x 1018 x 530	1270 x 1018 x 530
R32 (fluorhoudig drivhusgas, GWP=675)		
1,82	2,23	2,23
2,7	3,3	3,3
28/28	28/28	28/28
-30-43	-30-43	-30-43
10-46	10-46	10-46
-30-43	-30-43	-30-43

# Specifikationer 2/2

## EHS Mono High Temperature (HT) Quiet R32

- Produktion af varmt brugsvand op til en maksimumstemperatur på 70 °C.
- SmartThings-kompatibel med Wi-Fi-kit, der fås som tilbehør.
- Ny Climatehub Mono, Hydro-enhed og Styringsæt med integreret wi-fi-modul.
- Genererer et lavt støjniveau (35 db).
- 100 % varmekapacitet ved -25 °C.
- Førsteklasses design.
- Mulighed for drift ved lav omgivelsestemperatur.
- Nem installation og vedligeholdelse
- Ideel til renoveringsinstallationer



Indendørsenhed				AE260RNWMEG	AE260RNWMEG	AE260RNWMEG
Udendørsenhed				AE080BXYDEG/EU	AE120BXYDEG/EU	AE140BXYDEG/EU
Fjernbetjening				MIM-E03FN	MIM-E03FN	MIM-E03FN
<b>System</b>						
Drift	Nominel kapacitet	Opvarmning A7/W35 <sup>1</sup> /A7/W55 <sup>2</sup>	kW	8,0/8,0	12,0/12,0	14,0/14,0
		Køling A35/W18 <sup>1</sup>	kW	8,0	12,0	14,0
	Indgangseffekt (nominel)	Opvarmning A7/W35 <sup>1</sup> /A7/W55 <sup>2</sup>	kW	1,600	2,353	2,772
		Køling A35/W18 <sup>1</sup>	kW	1,702	2,637	3,146
	COP (nominel opvarmning) A7/W35 <sup>1</sup>	W/W	5,00/3,20	5,11/3,40	5,05/3,35	
	EER (nominel køling) A35/W18 <sup>1</sup>	W/W	4,71	4,55	4,46	
	Sæsoneffektfaktor afgangsvandtemperatur 35 °C/55 °C	W/W	4,64/3,38	4,90/3,78	4,83/3,75	
	Sæsonbestemt rumopvarmning energieffektivitet η <sub>s</sub> afgangsvandtemperatur 35 °C/55 °C	ETA%	183/132	193/148	190/147	
	Sæsonbestemt rumopvarmning eff. Klasse* afgangsvandtemperatur 35 °C/55 °C		A+++ **** / A++ ***	A+++ **** / A++ ***	A+++ **** / A++ ***	
	Strøm	MCA	A	26,0	32,0	32,0
		MFA	A	28,6	35,2	35,2
	Vandgennemstrømningshastighed	Nom.	l/min	23,1	34,6	40,4
Afgangsvandtemperatur <sup>3</sup>	Opvarmning	°C	15-70	15-70	15-70	
	Køling	°C	5-25	5-25	5-25	
Funktioner	Smart Grid Ready/PV-aktiveret	-	•	•	•	
	3-trins støjsvag	-	•	•	•	
	2-zonestyring	-	•	•	•	
<b>Hydro-enhed med integreret tank</b>						
Strømforsyning	Φ, V, Hz		1Φ, 2, 220-240 V, 50 Hz	1Φ, 2, 220-240 V, 50 Hz	1Φ, 2, 220-240 V, 50 Hz	
Vandtankens kapacitet	liter		260	260	260	
Angivet forbrugsprofil	L/XL		XL	XL	XL	
Gennemsnitlig effektivitet af vandopvarmning n <sub>wh</sub>	ETA%		123	117	117	
Gennemsnitlig energieffektivitetsklasse			A *	A *	A *	
Lyd	Lydtryk <sup>4</sup>	Opvarmning std.	dB(A)	26	30	30
		Køling std.	dB(A)	26	30	30
	Lydeffekt	Opvarmning std.	dB(A)	40	44	44
Varmelegeme	Backupvarmelegemets kapacitet	Standard (valgmulighed)	kW	2 (4/6)	2 (4/6)	2 (4/6)
Rør	Vandrør (rumopvarmning primært)	Indløb/udløb	Ø, mm	28/28	28/28	28/28
	Vandrør (rumopvarmning 2-zone)	Indløb/udløb	Ø, mm			
	Vandrør (varmt brugsvand)	Indløb/udløb	Ø, mm	22/22	22/22	22/22
	Vandrør (sekundært returløb)	Indtag	Ø, mm	22	22	22
Mål	Nettovægt	kg	140,0	140,0	140,0	
	Nettomål (BxHxD)	mm	595 x 1800 x 700	595 x 1800 x 700	595 x 1800 x 700	
<b>Udendørsenhed</b>						
Strømforsyning	Φ, V, Hz		1Φ, 2Line, 220-240 V, 50 Hz	1Φ, 2Line, 220-240 V, 50 Hz	1Φ, 2Line, 220-240 V, 50 Hz	
Kompressor	Type	-	Scroll	Scroll	Scroll	
Bundvarmeplade	Kapacitet	kW	0,15	0,15	0,15	
Lyd	Lydtryk <sup>4</sup>	Opvarmning std.	dB(A)	42	46	47
		Køling std.	dB(A)	42	46	47
	Lydeffekt	Opvarmning std.	dB(A)	56	59	60
Mål	Nettovægt	kg	131,2	141,2	141,2	
	Nettomål (BxHxD)	mm	1270 x 1018 x 530	1270 x 1018 x 530	1270 x 1018 x 530	
Kølemiddel	Type		R32 (fluorholdig drivhusgas, GWP=675)			
	Fabriksfyldning	tCO <sub>2</sub> e	1,82	2,23	2,23	
		kg	2,7	3,3	3,3	
Rør	Vandrør (rumopvarmning)	Indløb/udløb	Ø, mm	28/28	28/28	
<b>Drift</b>						
Omgivelsestemperatur	Opvarmning	°C	-30-43	-30-43	-30-43	
	Køling	°C	10-46	10-46	10-46	
	Varmt brugsvand	°C	-30-43	-30-43	-30-43	

\* På skalaen fra A (højeste effektivitet) til F (laveste effektivitet) \*\* På skalaen fra A+ (højeste effektivitet) til F (laveste effektivitet) \*\*\* På skalaen fra A++ (højeste effektivitet) til D (laveste effektivitet) \*\*\*\* På skalaen fra A+++ (højeste effektivitet) til D (laveste effektivitet)

# Tilbehør



Fjernbetjening med kabel

Central touch-betjening

Styringsæt til Mono

DMS2.5 - Central webserver

Wi-fi-sæt

Ekstern rumsensor

Backupvarmelegeme (4/6 kW)

Forlængerlednings-sæt

2-zoners termistorsæt

MWR-WW10\*N

MCM-A300BN

MIM-E03FN

MIM-D01AN

MIM-H04EN

MRW-TA

MHC-300FP

MVW-EE300

MOS-T1



AE260RNWMGG  
AE080BXVDGG/EU  
MIM-E03FN

AE260RNWMGG  
AE120BXYDGG/EU  
MIM-E03FN

AE260RNWMGG  
AE140BXYDGG/EU  
MIM-E03FN

8,0/8,0

12,0/12,0

14,0/14,0

8,0

12,0

14,0

1,600

2,353

2,772

1,702

2,637

3,146

5,00/3,20

5,11/3,40

5,05/3,35

4,71

4,55

4,46

4,64/3,38

4,90/3,78

4,83/3,75

183/132

193/148

190/147

A+++ \*\*\*\* / A++ \*\*\*

A+++ \*\*\*\* / A++ \*\*\*

A+++ \*\*\*\* / A++ \*\*\*

16,1

16,1

16,1

17,7

17,7

17,7

34,6

40,4

15-70

15-70

15-70

5-25

5-25

5-25

•

•

•

•

•

•

•

•

•

1, 220-240, 50 eller 3, 380-415, 50

1, 220-240, 50 eller 3, 380-415, 50

1, 220-240, 50 eller 3, 380-415, 50

260

260

260

XL

XL

XL

123

117

117

A \*

A \*

A \*

26

30

30

26

30

30

40

44

44

6

6

6

28/28

28/28

28/28

22/22

22/22

22/22

22

22

22

140,0

140,0

140,0

595 x 1800 x 700

595 x 1800 x 700

595 x 1800 x 700

3Φ, 4Line, 380-415 V, 50 Hz

3Φ, 4Line, 380-415 V, 50 Hz

3Φ, 4Line, 380-415 V, 50 Hz

Scroll

Scroll

Scroll

0,15

0,15

0,15

42

46

47

42

46

47

56

59

60

131,2

141,2

141,2

1270 x 1018 x 530

1270 x 1018 x 530

1270 x 1018 x 530

R32 (fluorholdig drivhusgas, GWP=675)

1,82

2,23

2,23

2,7

3,3

3,3

28/28

28/28

28/28

-30-43

-30-43

-30-43

10-46

10-46

10-46

-30-43

-30-43

-30-43



\* Energimærke A+++ tilgængeligt i henhold til mærkningsklassificering i EU-forordning nr. 811/2013 2019, på en skala fra D til A+++

\*\* MIM-E03FN har ekstra funktioner: Smart Grid Ready / PV-aktiveret / 2-zoners styring

<sup>1</sup> A2W-betingelse: (Opvarmning) vand ind/ud 30 °C/35 °C Udendørsluft 7 °C [tør]/6 °C [våd]; (køling) vand ind/ud 23 °C/18 °C, udendørsluft 35 °C [tør].

<sup>2</sup> A2W-betingelse: (Opvarmning) vand ind/ud 47 °C/55 °C, Udendørsluft 7 °C [tør]/6 °C [våd].

<sup>4</sup> Lydtryksniveau målt i lydtdødt rum. Lydtryksniveauet er en relativ værdi, der afhænger af afstand og akustisk miljø. Lydtryksniveauet kan variere afhængigt af driftsbetingelserne.

<sup>5</sup> Standard/2-zone-modeller.

# Specifikationer

## EHS Mono High Temperature (HT) Quiet R32

- Produktion af varmt brugsvand op til en maksimumstemperatur på 70 °C.
- SmartThings-kompatibel med Wi-Fi-kit, der fås som tilbehør.
- Ny Climatehub Mono, Hydro-enhed og Styrings sæt med integreret wi-fi-modul.
- Genererer et lavt støjniveau (35 db).
- 100 % varmekapacitet ved -25 °C.
- Førsteklasses design.
- Mulighed for drift ved lav omgivelsestemperatur.
- Nem installation og vedligeholdelse
- Ideel til renoveringsinstallationer



Indendørsenhed				AE160DN*MPK/EU	AE160DN*MPK/EU	AE160DN*MPK/EU
Udendørsenhed				AE080BXYDEG/EU	AE0120BXYDEG/EU	AE0140BXYDEG/EU
Fjernbetjening				MIM-E03FN	MIM-E03FN	MIM-E03FN
<b>System</b>						
Drift	Nominel kapacitet	Opvarmning A7/W35 <sup>1</sup> /A7/W55 <sup>2</sup>	kW	8,0/8,0	12,0/12,0	14,0/14,0
		Køling A35/W18 <sup>1</sup>	kW	8,0	12,0	14,0
	Indgangseffekt (nominel)	Opvarmning A7/W35 <sup>1</sup> /A7/W55 <sup>2</sup>	kW	1,600	2,353	2,772
		Køling A35/W18 <sup>1</sup>	kW	1,702	2,637	3,146
	COP (nominel opvarmning) A7/W35 <sup>1</sup>		W/W	5,00/3,20	5,11/3,40	5,05/3,35
	EER (nominel køling) A35/W18 <sup>1</sup>		W/W	4,71	4,55	4,46
	Sæsoneffektfaktor afgangsvandtemperatur 35 °C/55 °C		W/W	4,64/3,38	4,90/3,78	4,83/3,75
	Sæsonbestemt rumopvarmning energieffektivitet η <sub>s</sub> afgangsvandtemperatur 35 °C/55 °C		ETA%	183/132	193/148	190/147
	Sæsonbestemt rumopvarmning eff. Klasse* afgangsvandtemperatur 35 °C/55 °C			A+++ ** / A++ *	A+++ ** / A++ *	A+++ ** / A++ *
	Strøm	MCA	A	26,0	32,0	32,0
		MFA	A	28,6	35,2	35,2
	Vandgennemstrømningshastighed	Nom.	l/min	23,1	34,6	40,4
Afgangsvandtemperatur <sup>3</sup>	Opvarmning	°C	15-70	15-70	15-70	
	Køling	°C	5-25	5-25	5-25	
Funktioner	Smart Grid Ready/PV-aktiveret	-	•	•	•	
	3-trins støjsvag	-	•	•	•	
	2-zonestyring	-	•	•	•	
<b>Vægmonteret hydro-enhed</b>						
Strømforsyning		Φ, V, Hz	1Φ, 2Line, 220-240 V, 50 Hz	1Φ, 2Line, 220-240 V, 50 Hz	1Φ, 2Line, 220-240 V, 50 Hz	
Lyd	Lydtryk <sup>4</sup>	Opvarmning std.	dB(A)	26/28 <sup>3</sup>	28/30 <sup>3</sup>	28/30 <sup>3</sup>
		Køling std.	dB(A)	26/28 <sup>3</sup>	28/30 <sup>3</sup>	28/30 <sup>3</sup>
	Lydeffekt	Opvarmning std.	dB(A)	40/42 <sup>3</sup>	42/44 <sup>3</sup>	42/44 <sup>3</sup>
Varmelegeme	Backupvarmelegemets kapacitet	Standard (valgmulighed)	kW	2 (4)	2 (4)	2 (4)
Rør	Vandrør (rumopvarmning primært)	Indløb/udløb	Ø, mm	28/28	28/28	28/28
	Vandrør (rumopvarmning 2-zone)	Indløb/udløb	Ø, mm	28/28	28/28	28/28
	Vandrør (varmt brugsvand)	Indløb/udløb	Ø, mm	28/28	28/28	28/28
Mål	Nettovægt		kg	43,0/54,0 <sup>3</sup>	43,0/54,0 <sup>3</sup>	43,0/54,0 <sup>3</sup>
	Nettomål (BxHxD)		mm	530 x 840 x 350	530 x 840 x 350	530 x 840 x 350
<b>Udendørsenhed</b>						
Strømforsyning		Φ, V, Hz	1Φ, 2Line, 220-240 V, 50 Hz	1Φ, 2Line, 220-240 V, 50 Hz	1Φ, 2Line, 220-240 V, 50 Hz	
Kompressor	Type	-	Scroll	Scroll	Scroll	
Bundvarmeplade	Kapacitet		kW	0,15	0,15	0,15
Lyd	Lydtryk <sup>4</sup>	Opvarmning std.	dB(A)	42	46	47
		Køling std.	dB(A)	42	46	47
	Lydeffekt	Opvarmning std.	dB(A)	56	59	60
Mål	Nettovægt		kg	131,2	141,2	141,2
	Nettomål (BxHxD)		mm	1270 x 1018 x 530	1270 x 1018 x 530	1270 x 1018 x 530
Kølemiddel	Type		R32 (fluorholdig drivhusgas, GWP=675)			
	Fabriksfyldning	tCO <sub>2</sub> e	1,82	2,23	2,23	
		kg	2,7	3,3	3,3	
Rør	Vandrør (rumopvarmning)	Indløb/udløb	Ø, mm	28/28	28/28	28/28
<b>Drift</b>						
Omgivelsestemperatur	Opvarmning	°C	-30-43	-30-43	-30-43	
	Køling	°C	10-46	10-46	10-46	
	Varmt brugsvand	°C	-30-43	-30-43	-30-43	

\* På skalaen fra A++ (højeste effektivitet) til D (laveste effektivitet) \*\* På skalaen fra A+++ (højeste effektivitet) til D (laveste effektivitet)

# Tilbehør



Fjernbetjening med kabel

Central touch-betjening

Styringsæt til Mono

DMS2.5 - Central webserver

Wi-fi-sæt

Ekstern rumsensor

Backupvarmelegeme (4/6 kW)

Forlængerlednings-sæt

2-zoners termistor-sæt

MWR-WW10\*N

MCM-A300BN

MIM-E03FN

MIM-D01AN

MIM-H04EN

MRW-TA

MHC-300FP

MVW-EE300

MOS-T1



AE160DN\*MPK/EU  
AE080BXYDGG/EU  
MIM-E03FN

AE160DN\*MPK/EU  
AE0120BXYDGG/EU  
MIM-E03FN

AE160DN\*MPK/EU  
AE0140BXYDGG/EU  
MIM-E03FN

8,0/8,0

12,0/12,0

14,0/14,0

8,0

12,0

14,0

1,600

2,353

2,772

1,702

2,637

3,146

5,00/3,20

5,11/3,40

5,05/3,35

4,71

4,55

4,46

4,64/3,38

4,90/3,78

4,83/3,75

183/132

193/148

190/147

A+++ \*\* / A++ \*

A+++ \*\* / A++ \*

A+++ \*\* / A++ \*

16,1

16,1

32,0

17,7

17,7

35,2

23,1

34,6

40,4

15-70

15-70

15-70

5-25

5-25

5-25

•

•

•

•

•

•

•

•

•

3Φ, 4Line, 380-415 V, 50 Hz

3Φ, 4Line, 380-415 V, 50 Hz

3Φ, 4Line, 380-415 V, 50 Hz

26/28<sup>3</sup>

28/30<sup>3</sup>

28/30<sup>3</sup>

26/28<sup>3</sup>

28/30<sup>3</sup>

28/30<sup>3</sup>

40/42<sup>3</sup>

42/44<sup>3</sup>

42/44<sup>3</sup>

6

6

6

28/28

28/28

28/28

28/28

28/28

28/28

28/28

28/28

28/28

43,0/54,0<sup>3</sup>

43,0/54,0<sup>3</sup>

43,0/54,0<sup>3</sup>

530 x 840 x 350

530 x 840 x 350

530 x 840 x 350

3Φ, 4Line, 380-415 V, 50 Hz

3Φ, 4Line, 380-415 V, 50 Hz

3Φ, 4Line, 380-415 V, 50 Hz

Scroll

Scroll

Scroll

0,15

0,15

0,15

42

46

47

42

46

47

56

59

60

131,2

141,2

141,2

1270 x 1018 x 530

1270 x 1018 x 530

1270 x 1018 x 530

R32 (fluorholdig drivhusgas, GWP=675)

1,82

2,23

2,23

2,7

3,3

3,3

28/28

28/28

28/28

-30-43

-30-43

-30-43

10-46

10-46

10-46

-30-43

-30-43

-30-43



\* Energimærke A+++ tilgængeligt i henhold til mærkningsklassificering i EU-forordning nr. 811/2013 2019, på en skala fra D til A+++

<sup>1</sup> A2W-betingelse: (Opvarmning) vand ind/ud 30 °C/35 °C Udendørsluft 7 °C [tør]/6 °C [våd]; (køling) vand ind/ud 23 °C/18 °C, udendørsluft 35 °C [tør].

<sup>2</sup> A2W-betingelse: (Opvarmning) vand ind/ud 47 °C/55 °C, Udendørsluft 7 °C [tør]/6 °C [våd].

<sup>3</sup> Standard/2-zone-modeller.

<sup>4</sup> Lydtryksniveau målt i lydødt rum. Lydtryksniveauet er en relativ værdi, der afhænger af afstand og akustisk miljø. Lydtryksniveauet kan variere afhængigt af driftsbetingelserne.

# SAMSUNG

## Find dit flow.

Skab det perfekte miljø

Læs mere om Samsungs klimaløsninger på:  
[samsung-climatesolutions.com](https://samsung-climatesolutions.com) og [wellair.dk](https://wellair.dk)

Ophavsret © 2025 Samsung Electronics Air Conditioner Europe B.V. Alle rettigheder forbeholdes. Samsung er et registreret varemærke, der tilhører Samsung Electronics Co., Ltd. Specifikationer og design kan ændres uden varsel og kan omfatte indledende oplysninger. Ikke-metriske mål og vægt er omtrentlige. Alle data blev anset for at være korrekte på oprettelsestidspunktet. Samsung er ikke ansvarlig for fejl og mangler. Nogle billeder kan være ændret digitalt. Alle mærker, produkter, servicenavne og logoer er varemærker og/eller registrerede varemærker, der ejes af deres respektive ejere, hvilket hermed bekræftes og anerkendes.



Samsung Electronics Co., Ltd. deltager i Eurovent Certification Programme (ECP) for Air Conditioners (AC), Variable Refrigerant Flow (VRF) og Liquid Chilling Packages Heat Pump (LCP-HP). Certificeringens fortsatte gyldighed kan kontrolleres på [www.eurovent-certification.com](https://www.eurovent-certification.com)