

Konsol

Luft-til-luft-varmepumpe



Scan for at besøge webstedet

Specifikationer

Konsol R32



- SPI-ionisator (medfølger).
- Slankt design: Kun 199 mm dyb.
- Mulighed for to separate luftudtag – øvre (køling eller opvarmning) og nedre (køling og opvarmning)
- Vaskbart permanent filter med lang levetid.
- Automatisk genstartsfunktion.



			Indendørsenhed	AC026RNJDKG/EU	AC035RNJDKG/EU	AC052RNJDKG/EU
			Udendørsenhed – enfaset	AC026RXADKG/EU	AC035RXADKG/EU	AC525RXADKG/EU
			Udendørsenhed – trefaset	-	-	-
Kapacitet						
	Køling (min./nominel/maks.)	kW	1,0/2,6/3,4	0,89/3,50/4,90	1,9/5,0/5,5	
	Opvarmning @ 7 °C (min./nominel/maks.)	kW	1,0/3,5/4,2	1,00/4,00/5,30	1,5/5,6/6,5	
	Opvarmning ved -5 °C	kW	3,4	3,9	5,5	
	Opvarmning @ -15 °C	kW	3,00	3,50	4,90	
Ydeevne						
Energieffektiv køling	SEER ¹	W/W	6,4/ A++	6,1/ A++	5,9/ A+	
	Strømføbrug	kWh/år	142	201	297	
	Pdesignc	kW	2,6	3,5	5,0	
	EER	W/W	3,61	3,12	2,79	
Energieffektiv opvarmning	SCOP ¹	W/W	4,2/ A+	4,1/ A+	4,0/ A+	
	Strømføbrug	kWh/år	667	683	840	
	Pdesignh (gennemsnit)	kW	2,0	2,0	2,4	
	COP ¹	W/W	3,30	3,07	3,01	
Luftgennemstrømnings-hastighed	Indendørsenhed (H/M/L)	m ³ /min.	7,5/6,8/6,0	8,5/7,2/6,2	9,4/8,4/7,4	
	Lydeffekt	dB(A)	53	55	60	
Lydeffekt	Udendørsenhed	dB(A)	59	61	62	
	Lydtryk	Indendørsenhed (H/M/L/lydløs)	dB(A)	36/31/26/23	38/34/30/24	43/39/35/32
Udendørsenhed (H/L)		dB(A)	47/46	48/48	48/48	
Ventilator/udendørsenhed	Type		Turbo	Turbo	Turbo	
	Strøm	W	37	35	35	
	Antal ventilatorer	-	1	1	1	
Driftstemperaturinterval	Køling	°C	-15~-46	-15~-46	-15~-50	
	Opvarmning	°C	-20,0~-24,0	-20,0~-24,0	-20,0~-24,0	
Elektriske data						
Strømforsyning	Indendørsenhed	Φ, #, V, Hz	1Φ, 2, 220-240 V, 50 Hz	1Φ, 2, 220-240 V, 50 Hz	1Φ, 2, 220-240 V, 50 Hz	
	Udendørsenhed enfaset	Φ, #, V, Hz	1Φ, 2, 220-240 V, 50 Hz	1Φ, 2, 220-240 V, 50 Hz	1Φ, 2, 220-240 V, 50 Hz	
	Udendørsenhed trefaset	Φ, #, V, Hz	-	-	-	
Kompressorstype	Udendørsenhed	Type	Enkel BLDC	Enkel BLDC	Dobbelt BLDC	
Strøm (min./nominel/maks.)	Køling	kW	0,23/0,72/1,20	0,25/1,12/1,50	0,25/1,79/2,20	
	Opvarmning	kW	0,21/1,06/1,45	0,21/1,30/1,80	0,25/1,86/2,50	
Aktuel effekt	Køling (min./std./maks.)	A	1,6/3,6/5,5	1,6/5,5/7,5	2,6/8,0/10,0	
	Opvarmning (min./std./maks.)	A	1,3/5,0/7,0	1,3/5,9/10,5	2,3/8,3/14,0	
Mål						
Nettomål (B x H x D)	Indendørsenhed	mm	720 x 199 x 620	720 x 199 x 620	720 x 199 x 620	
	Udendørsenhed	mm	790 x 548 x 285	790 x 548 x 285	880 x 638 x 310	
Nettovægt	Indendørsenhed	kg	16,0	16,0	16,0	
	Udendørsenhed	kg	32,5	35,5	46,5	
Kølemiddel						
Kølemiddel	Type		R32 (indeholder fluorholdige drivhusgasser) GWP = 675)			
	Fabriksfyldning	kg	0,9/20 m	0,9/20 m	1,2/10 m	
	Påfyldning ton i CO ₂	tCO ₂ e	0,61	0,61	0,81	
	Påfyldning af ekstra kølemiddel	g/m	-	-	15	
Rørtilslutninger	Væskerør	Ø, tomme	1/4	1/4	1/4	
	Gasrør	Ø, tomme	3/8	3/8	1/2	
Rørlængde	Min./maks.	m	3/20	3/20	3/30	
Rørhøjde	Maks.	m	15	15	20	
Rørtilslutninger	Afløbsrør	Ø, mm	ID 18	ID 18	ID 18	

Styreenheder og tilbehør



Trådløs fjernbetjening

AR-EH03E



Touch-betjening

MWR-SH11N



Avanceret fjernbetjening med kabel

MWR-WG01JN/MWR-WG01KN



Wi-fi-sæt

MIM-H04EN



Ekstern termostat

MRW-TA

¹ De viste energimærker er i henhold til EU-forordning nr. 626/2011 (LOT 10) etiketklassificering 2019 på en skala fra D til A+++.

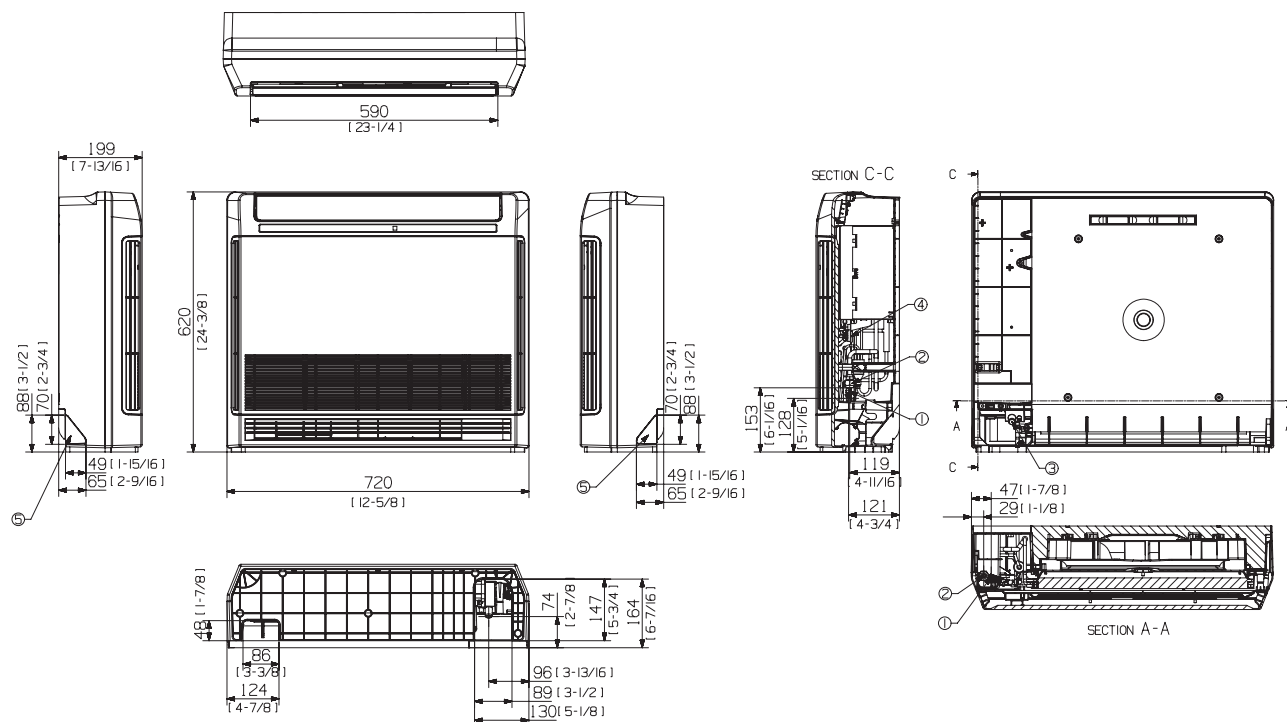
Målskitser

Konsol

R32

AC026/035/052*NJDK*/EU

Enheder: mm [tomme]



NO	Navn	Beskrivelse	
		AC026/35RNJDKG/EU	AC052RNJDKG/EU
1	Væskerør		Ø6,35 (1/4)
2	Gasrør	Ø9,52 (3/8)	Ø12,70 (1/2)
3	Drænrør til kondens		ID 18 [11/16] Slange
4	Strømforsyning/kabelrør til kommunikation		
5	Drænrør til kondens		

SAMSUNG

Find dit flow.

Læs mere om Samsungs klimaløsninger på:
samsung-climatesolutions.com og wellair.dk

Ophavsret © 2026 Samsung Electronics Air Conditioner Europe B.V. Alle rettigheder forbeholdes. Samsung er et registreret varemærke, der tilhører Samsung Electronics Co., Ltd. Specifikationer og design kan ændres uden varsel og kan omfatte indledende oplysninger. Ikke-metriske mål og vægt er omtrentlige. Alle data blev anset for at være korrekte på oprettelsestidspunktet. Samsung er ikke ansvarlig for fejl og mangler. Nogle billeder kan være ændret digitalt. Alle mærker, produkter, servicenavne og logoer er varemærker og/eller registrerede varemærker, der ejes af deres respektive ejere, hvilket hermed bekræftes og anerkendes.



Samsung Electronics Co., Ltd. deltager i Eurovent Certification Programme (ECP) for Air Conditioners (AC), Variable Refrigerant Flow (VRF) og Liquid Chilling Packages Heat Pump (LCP-HP). Certificeringens fortsatte gyldighed kan kontrolleres på: www.eurovent-certification.com