

**Find dit flow.**  
Skab det perfekte miljø.

[samsung.com/windfree](https://samsung.com/windfree)

**WindFree™ Elite**

# WindFree™ Elite

Samsung WindFree™-serien giver dig en behagelig kølig rumtemperatur uden kold trækluft. Den skaber intelligent indeklimakomfort i dit hjem ved hjælp af smart styring, der tilpasses efter dine personlige præferencer og automatisk opretholder de optimale forhold.



## WindFree™-køling

WindFree™-teknologien forbedrer dit indeklima ved at fordele luften jævnt gennem tusindvis af mikrohuller uden ubehagelige kolde trækvinde. I WindFree™-tilstand fordeles luften blidt og støjsvagt, så der opnås et "vindstille"<sup>1</sup> miljø, der giver dig total velvære døgnet rundt.



## Smart betjening

AI Auto Comfort<sup>2</sup> introducerer dig til en smart måde at leve på. Den analyserer forholdene i dit rum og dine brugsmønstre<sup>3</sup> og tilpasser derefter automatisk temperaturen. Temperaturen kan også fjernstyres via SmartThings-appen<sup>2</sup>. Tænd og sluk, vælg køletilstand, planlæg klimaanlæggets drift, og overvåg strømforbruget med blot en enkelt berøring.



## R32-kølemiddel

Klimaanlægget Samsung WindFree™ Elite anvender R32-kølemiddel. R32-kølemiddel har et lavere globalt opvarmingspotentiale (GWP) end konventionelt R410A-kølemiddel og er derfor mere miljøvenligt<sup>4</sup>. Samsungs Single Split (RAC), Multi Split (FJM) og Commercial Split (CAC) produktserier op til 14 kW anvender alle R32-kølemiddel.

<sup>1</sup>ASHRAE (American Society of Heating, Refrigeration, and Air-Conditioning Engineers) definerer "vindstille" som en tilstand, der opstår, når luftstrømme bevæger sig med en hastighed på under 0,15 m/s uden kold trækluft.

<sup>2</sup>Kræver en WiFi-forbindelse og en konto i Samsung SmartThings-appen. Kræver iOS 10.0 eller nyere/Android 5.0 eller nyere.

<sup>3</sup>Lagrer brugeroplysninger, præferencer og brugsmønstre for at kunne foreslå de mest hensigtsmæssige muligheder. <sup>4</sup>Klimaanlæg med R32-kølemiddel har et globalt opvarmingspotentiale (GWP) på 675, hvilket er betydeligt lavere end GWP for R410A (2.088).



### Trin 1

Frontpanelet åbnes, og hurtigkøletilstanden afkøler rummet hurtigt fra hjørne til hjørne.



### Trin 2

Den indstillede temperatur opnås med hurtigkøletilstanden, og frontpanelet lukkes.



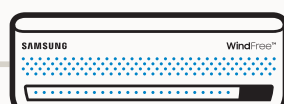
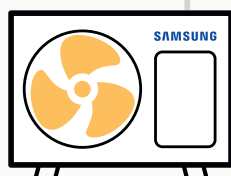
### Trin 3

WindFree™-tilstanden fordele luften jævnt gennem tusindvis af mikrohuller.

## Unik Samsung-løsning

**R32**  
**Kompakt udendørsenhed**

Fås med følgende kapaciteter:  
2,5 og 3,5 kW



**WindFree™-indendørsenhed**

Luften fordeles jævnt gennem tusindvis af mikrohuller



NYHED

**SolarCell-fjernbetjening<sup>5</sup>**



**WiFi-styring**

Med Bixby<sup>6</sup>-stemmestyring

<sup>5</sup>SolarCell-fjernbetjening medfølger ved WindFree™ Elite og WindFree™ Pure 1.0.  
<sup>6</sup>Bixby 2.0-stemmestyring understøttes på engelsk (US, UK, indisk), kinesisk, koreansk, fransk, tysk, italiensk, spansk og portugisisk.



## AI Auto Comfort

AI Auto Comfort<sup>1</sup> introducerer dig til en smart måde at leve på. Den gør hverdagen lettere og mere effektiv ved at analysere forholdene i dit rum og dine brugsmønstre<sup>2</sup>. Ud fra dine præferencer og udetemperaturen regulerer den indetemperaturen automatisk og optimerer klimaforholdene i rummet, så du altid er garanteret total komfort.

<sup>1</sup> AI = kunstig intelligens. Kræver en WiFi-forbindelse og en konto i Samsung SmartThings-appen. <sup>2</sup> Lagrer brugeroplysninger, præferencer og brugsmønstre for at kunne foreslå de mest hensigtsmæssige muligheder.



## Tri-Care-filter

Tri-Care-filteret<sup>1</sup> holder luften renere og opretholder varmevekslerens ydeevne. Filterets tre lag omfatter et ekstra tæt filter, som filtrerer visse større husstøvparkler, fibre og dyrehår fra. Det omfatter også et filter med Zeolite-belægning, som kan medvirke til at opfange fint støv og reducerer mængden af visse bakterietyper og allergener i luften<sup>2</sup>.

<sup>1</sup> Testet på modellen AR09TXCAAWKNEU sammenlignet med den tidligere Samsung WindFree™-model AR09NXCAWKNEU. Testen er udført på Samsungs interne testlaboratorium.

<sup>2</sup> Verificeret af Intertek ved test af Samsung AR9500T-prøveemner under forhold med kontinuerlig luftstrøm (iht. KS K 0693:2016-protokollen med bakteriefag MS2-virus ATCC 15597-B1 og Escherichia coli-stamme C3000 ATCC 15597) og antiviralt Tri-Care-filter (iht. testkriterier defineret af Samsung, med Staphylococcus aureus ATCC 6538 og Klebsiella pneumoniae ATCC 4352). Vores produkter er ikke testet for deres indvirkninger på COVID-19-virus. Vi fremsætter eller giver derfor ingen udtrykkelige eller underforståede påstande eller garantier med hensyn til COVID-19-virus.



## Bevægelsessensor

Bevægelsessensoren (MDS) køler hjemmet effektivt ved automatisk at regulere klimaanlæggets aktivitet, når der ikke er nogen til stede. Registreres der ingen bevægelse i 20 minutter<sup>1</sup>, skifter enheden automatisk til WindFree™-tilstand for at spare energi. Efter 40 minutter øger den temperaturen med 2 °C i WindFree™-tilstand, og efter yderligere 40 minutter går den på standby ("soft off"). Når der igen er aktivitet, vender enheden tilbage til normal tilstand. MDS muliggør desuden individuel tilpasning af luftstrømsretningen, da du kan vælge det ønskede komfortniveau.

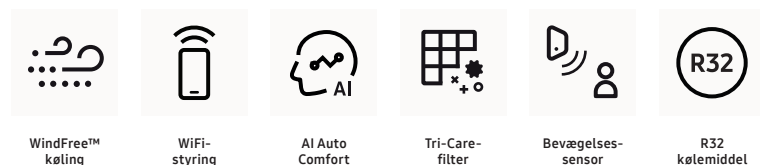
<sup>1</sup> Bevægelsessensoren (MDS) begynder at registrere manglende bevægelse efter mindst 5 minutter og højst 60 minutter.





# Specifikationer

## WindFree™ Elite



NYHED

Indendørsenhed		AR09CXCAAWKNEU		AR12CXCAAWKNEU	
Udendørsenhed		AR09TXCAAWKXEU		AR12TXCAAWKXEU	
<b>Kapacitet</b>					
Kapacitet	Køling (nominel)	kW	2,5	3,5	
	Køling (min.-maks.)	kW	0,9-3,6	0,9-4,8	
	Opvarmning ved +7 °C	kW	3,2	4,0	
	Opvarmning (min.-maks.)	kW	0,8-7,1	0,8-7,3	
	Opvarmning ved -5 °C	kW	4,15	4,83	
	Opvarmning ved -10 °C	kW	3,98	4,62	
	Opvarmning ved -15 °C	kW	3,92	4,52	
<b>Ydeevne</b>					
Energieffektiv køling	SEER <sup>1</sup>	W/W	8,8/ A+++	8,5/ A+++	
	Strømforsøg	kWh/år	99	144	
	Pdesignc	kW	2,5	3,5	
	EER	W/W	4,63	3,95	
Energieffektiv opvarmning	SCOP <sup>1</sup>	W/W	5,1/ A+++	5,1/ A+++	
	Strømforsøg	kWh/år	631	659	
	Pdesignh (gennemsnit)	kW	2,3	2,4	
	COP <sup>1</sup>	W/W	4,74	4,26	
Fugtjernelse		l/h	1,0	1,5	
Maksimal luftstrøm (køling)	Indendørsenhed	m <sup>3</sup> /min	11,1	12,1	
	Udendørsenhed	m <sup>3</sup> /min	45,0	45,0	
Lydeffekt	Indendørsenhed (køling)	dB(A)	56	58	
	Udendørsenhed (køling)	dB(A)	59	62	
Lydtryk	Indendørsenhed – høj/støjsvag tilstand	dB(A)	39/16	40/16	
	Udendørsenhed – høj	dB(A)	45	46	
Driftstemperatur-område	Køling	°C	-10-46	-10-46	
	Opvarmning	°C	-15-24	-15-24	
<b>Elektriske data</b>					
Strømforsyning		Φ, V, Hz	1Φ, 220-240 V, 50 Hz	1Φ, 220-240 V, 50 Hz	
Kompressorstype	Udendørsenhed	Type	Roterende BLDC-kompressor	Roterende BLDC-kompressor	
Strømforsøg	Køling	W	540	885	
	Opvarmning	W	675	940	
Arbejdsstrøm	Køling	A	2,9	4,1	
	Opvarmning	A	3,4	4,4	
<b>Mål</b>					
Nettomål (B × H × D)	Indendørsenhed	mm	889 × 299 × 215	889 × 299 × 215	
	Udendørsenhed	mm	790 × 548 × 285	790 × 548 × 285	
Nettovægt	Indendørsenhed	kg	10,6	10,6	
	Udendørsenhed	kg	32,5	32,5	
<b>Kølemiddel</b>					
Kølemiddel	Type		R32 (indeholder fluorholdige drivhusgasser. GWP = 675)		
	Påfyldning (for 5 m)	kg	0,97	0,97	
	Påfyldning ton i CO <sub>2</sub> -ækvivalenter	tCO <sub>2</sub> e	0,65	0,65	
	Påfyldning af ekstra kølemiddel	g/m	15	15	
Rørtilslutninger	Væskerør	ø, mm (tommer)	6,35 (1/4)	6,35 (1/4)	
	Gasrør	ø, mm (tommer)	9,52 (3/8)	9,52 (3/8)	
Rørlængde	Min./maks. (UE til IE)	m	3/15	3/15	
Rørhøjde	Maks.	m	8	8	
Rørtilslutninger	Afløbsrør	ø, mm	ø16,3, 550 mm	ø16,3, 550 mm	

<sup>1</sup> De angivne energimærkninger er i overensstemmelse med EU-forordning nr. 626/2011 (LOT10) etiketklassificering 2019 på en skala fra D til A+++.

Indendørsenhed		AR09CXCAAWKNEU	AR12CXCAAWKNEU
Udendørsenhed		AR09TXCAAWKXEU	AR12TXCAAWKXEU

Funktioner				
Luftstrøm	WindFree™-køling	●	●	
	Styring af luftstrømsretning (op/ned)	Auto	Auto	
	Styring af luftstrømsretning (venstre/højre)	Auto	Auto	
	Automatisk ventilatorhastighed	●	●	
Luftrensning	Tri-Care-filter	●	●	
	Easy Filter Plus	●	●	
	Automatisk rengøring (selvrens)	●	●	
Driftstilstand	AI Auto Komfort med WiFi og MDS (direkte/indirekte)	●	●	
	AI Auto Komfort med WiFi	●	●	
	Autotilstand (uden WiFi)	-	-	
	Hurtigkøling	●	●	
	God søvn	●	●	
	Eco	●	●	
	Affugtning	●	●	
	Ventilator	●	●	
	Støjsvag	●	●	
Andre funktioner	Samsung SmartThings	●	●	
	MDS (bevægelsessensor)	●	●	
	Display til indetemperatur	●	●	
	Display tænd/sluk	88-display	●	●
	Bip tænd/sluk	●	●	
	Automatisk skift	●	●	
	Automatisk genstart	●	●	

#### Tilbehør



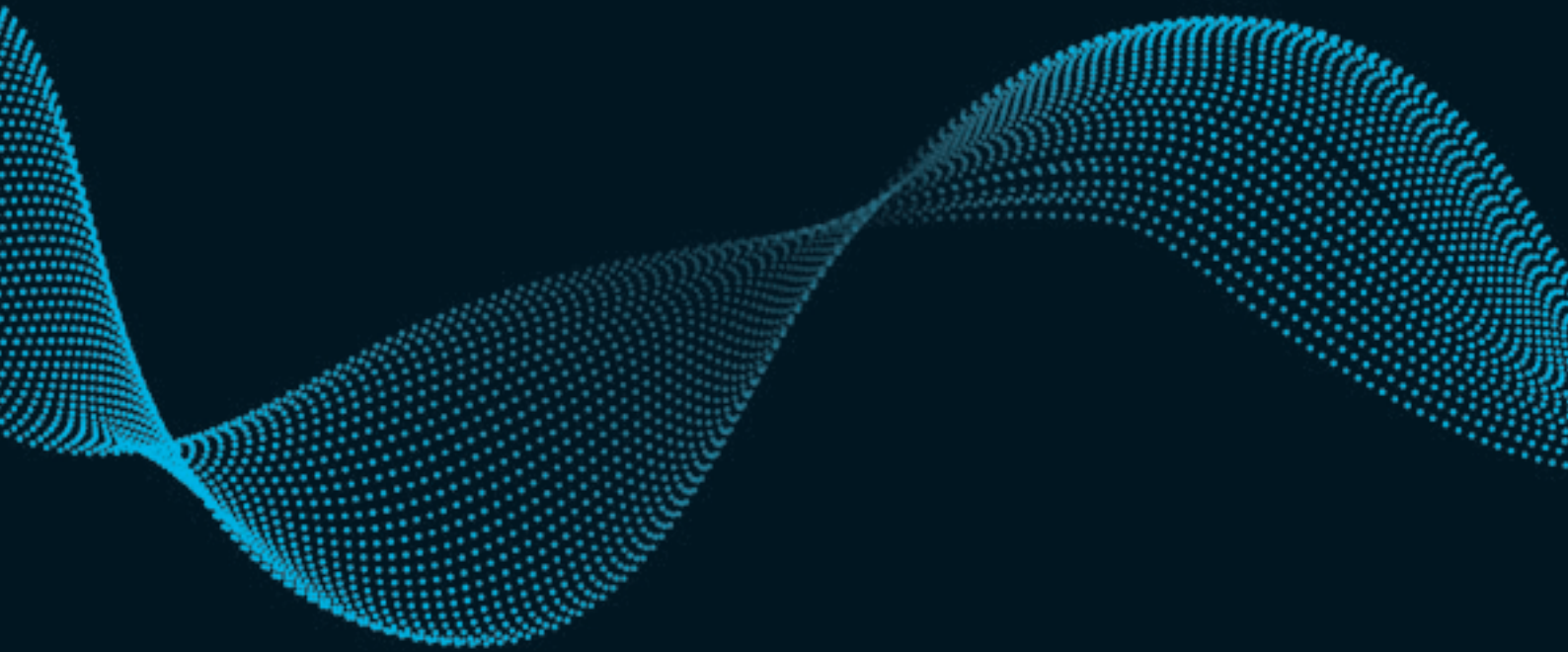
Trådløs SolarCell-fjernbetjening (medfølger) <sup>2</sup>	Avanceret fortrådet fjernbetjening <sup>3</sup>	Simpel fjernbetjening <sup>3</sup>	Berøringsfølsom fjernbetjening <sup>3</sup>
	MWR-WG00JN/MWR-WG00KN	MWR-SH00N	MWR-SH11N

<sup>2</sup> SolarCell-fjernbetjening medfølger ved WindFree™ Elite og WindFree™ Pure 1.0.

<sup>3</sup> Tilslutning til fortrådet fjernbetjening kræver en MIM-A00N-grænseflade.

# SAMSUNG

## Climate Solutions



Læs mere om Samsungs klimaløsninger på:  
[www.samsung.com/climate](http://www.samsung.com/climate)

Copyright © 2023 Samsung Electronics Air Conditioner Europe B.V. Alle rettigheder forbeholdes. Samsung er et registreret varemærke, der tilhører Samsung Electronics Co., Ltd. Specifikationer og design kan ændres uden varsel og kan indeholde foreløbige oplysninger. Ikke-metriske vægt- og målgangviser er omtrentlige. Alle oplysninger vurderedes at være korrekte på udarbejdelsestidspunktet. Samsung er ikke ansvarlig for fejl og mangler. Nogle billeder kan være ændret digitalt. Alle mærke-, produkt- og servicenavne samt logoer er varemærker og/eller registrerede varemærker tilhørende deres respektive ejere og anerkendes hermed.



Samsung Electronics Co., Ltd. deltager i Eurovent Certification Programme (ECP) for Air Conditioners (AC), Variable Refrigerant Flow (VRF) and Liquid Chilling Packages Heat Pump (LCP-HP). Certificeringens fortsatte gyldighed kan kontrolleres på [www.eurovent-certification.com](http://www.eurovent-certification.com).



Officiel dansk  
SAMSUNG distributør

Thorndahlsvej 6 | 9200 Aalborg SV  
Tlf: 70 22 13 66 | Mail: [info@wellair.dk](mailto:info@wellair.dk)  
[www.wellair.dk](http://www.wellair.dk)